

I・P・L

◆ フォトフェイシャル

◆ 脱毛(両脇のみ)



形成美容外科

女性クリニック

医療法人 社団
藤 聖 会

We!

TOYAMA

光 で生まれ変わる肌。

IPLで
見違えるような素肌に。



I P L

インテンス パルス ライト

とは、カメラのフラッシュのようなやさしい光のことです。IPLを照射することで、メラニン色素(シミ、ソバカスの原因)やヘモグロビン(赤ら顔の原因)など複数の色素にダメージを与え、顔全体の異なる肌トラブルを同時に改善することができます。肌トラブルが気になりだした女性たちに、最適な美肌作りをサポートする、安全で安心な最先端医療のスキンケアです。

PHOTO FACIAL & DEPILOTION

光が肌の若さを呼び戻す。



IPLによる治療で、フォトフェイシャルと脱毛を行っています。健康的で若々しい、輝く美肌を手に入れましょう。

シミ シワ ソバカス くすみ たるみ
毛穴の開き ニキビ ニキビ跡の赤み 赤ら顔
...などでお悩みの方はフォトフェイシャルがオススメです。

フォトフェイシャルの治療は、フォトフェイシャル協会加盟の医療機関のみで行っていますので、安心して治療をお受けいただけます。

レーザーとは全く違った、肌にやさしい光で治療します。

レーザー	IPL
肌トラブルの内容によって器械を使い分ける必要があるため、ターゲット(例えばシミ、赤ら顔)のみにピンポイントで照射します。	シミ、ソバカス、小ジワなど異なる症状にも同時に効果を発揮。全体の肌トラブルを痛みなく改善します。
照射部にかさぶたや色素沈着がおこるので、ガーゼや絆創膏を貼る必要があります。	肌へのダメージがほとんどないので、治療後すぐにメイク可能です。

フォトフェイシャル

肌トラブルの改善と同時にコラーゲンの再生を活性化させるので、美肌が自然に内側から作り上げられ、肌のハリや潤い、美白への効果があります。1回の治療時間は約20分と短く、肌へのダメージも少ないので治療後すぐに洗顔やメイクが可能です。また、入浴やスポーツなど日常生活がいつも通りおくれます。



POINT

1回の治療でも効果は充分期待できますが、目安として3週間おきに5回程度の照射が理想的です。

注意...

IPL治療前日は刺激の強いパック、スクラブ洗顔をせずにお越しください。

これらの写真は一例であり、効果には個人差があります。



照射直後は部分的な赤み、数時間の軽度のほてり感が出ることがあります。照射から約3日後にシミ、くすみの部分が反応し、黒いかさぶたが浮き上がりますが、自然に少しずつ取れてきます。フォトフェイシャルの効果が出てきた証拠なので心配いりません。かさぶたはメイクでカバーできる程度です。

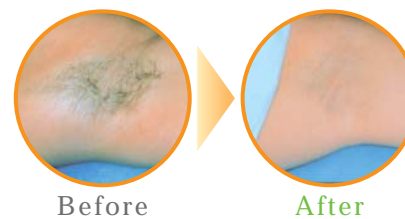
POINT

フォトフェイシャルを受けられた方の感想

シミ、ソバカスが薄くなる。 コンシーラーを使わなくなる。
肌ハリが出てくる。 肌のきめが細くなる。
メイクのノリが良くなる。 自然な輝き・ツヤが出てくる。
顔色全体が明るくなる。 透明感が出てくる。

脱毛(両脇のみ)

間違った自己処理は肌ダメージのもとです。IPLなら数分程度の治療で、すでに生えているムダ毛だけではなく、まだ表面に出ていない毛の再生も防ぎます。



POINT

体毛の成長周期に合わせて、1~2ヶ月おきに5~6回程度の照射が効果的です。

この写真は一例であり、効果には個人差があります。

治療の流れ

治療前には必ず専門医によるカウンセリングを行います。

- 1 洗顔 / 毛を剃る
フォトフェイシャルをされる場合、お顔のメイクを落とします。脱毛の場合は長い毛を剃ります。
- 2 ジェル塗布
皮膚を保護し、光を均一に行き渡らせるためジェルを塗ります。アイカバーを着用して目を保護します。
- 3 照射
照射の際には輪ゴムで軽く弾かれる程度の刺激があります。

注意... 治療直後および治療後約1ヶ月間は日焼け止め、帽子、日傘などで紫外線対策を行ってください。

以下にあてはまる方は治療をご遠慮いただいております。

妊娠中の方 「光線過敏症」の副作用がある薬を服用されている方 治療1ヶ月前に激しい日焼けをされた方 皮膚に病変がある方 てんかん発作の既往がある方 糖尿病、アルコール中毒の方 ケロイドになりやすい方...等

アトピー性皮膚炎の方は、症状によって治療をご遠慮いただく場合があります。必ず医師にご相談ください。

料金やその他詳細は、当クリニックの形成美容外科の受付までお気軽におたずねください。



女性クリニックWe富山



〒939-8204 富山市根塚町1-5-1

代表

TEL.076-493-5580

形成美容外科・プレステケア直通ダイヤル

TEL.076-493-5351

FAX.076-493-3555



<http://www.we-toyama.jp>